

dōTERRA[®]

Vergütungsplan

Voraussetzung für Deine Vergütung:

Der Warenkorb Deiner LRP muss **IMMER** -
wirklich immer - ein PV (Produkt Volumen)
von über **100 PV** Aufweisen!

- 1. Verkaufsgewinn**
- 2. Fast Start Bonus** (wöchentlich)
- 3. Power of 3** (monatlich)
- 4. Unilevel** (monatlich)
- 5. Leadership Boni** (monatlich)

System schaut wtl. welcher Bonus ausgezahlt wird, deswegen 100PV immer in LRP

1. Verkaufsgewinn

Bestellung über Deine doTERRA Website

- Handelsspanne 25% wird Dir als Vergütung Gutgeschrieben
- Die PV des Kunden zählen in Dein PV mit rein (*ersetzt nicht Deine 100PV LRP*)



Kunde:in erscheint als schwarzes Männchen in Deinem Baum

2. Fast Start Bonus (wöchentlich)

- Ist **Enroller-Basiert**
(Einschreiber:in)
- Auf alle Bestellungen
60 Tage

Fast Start Bonus (Wöchentliche Auszahlung)

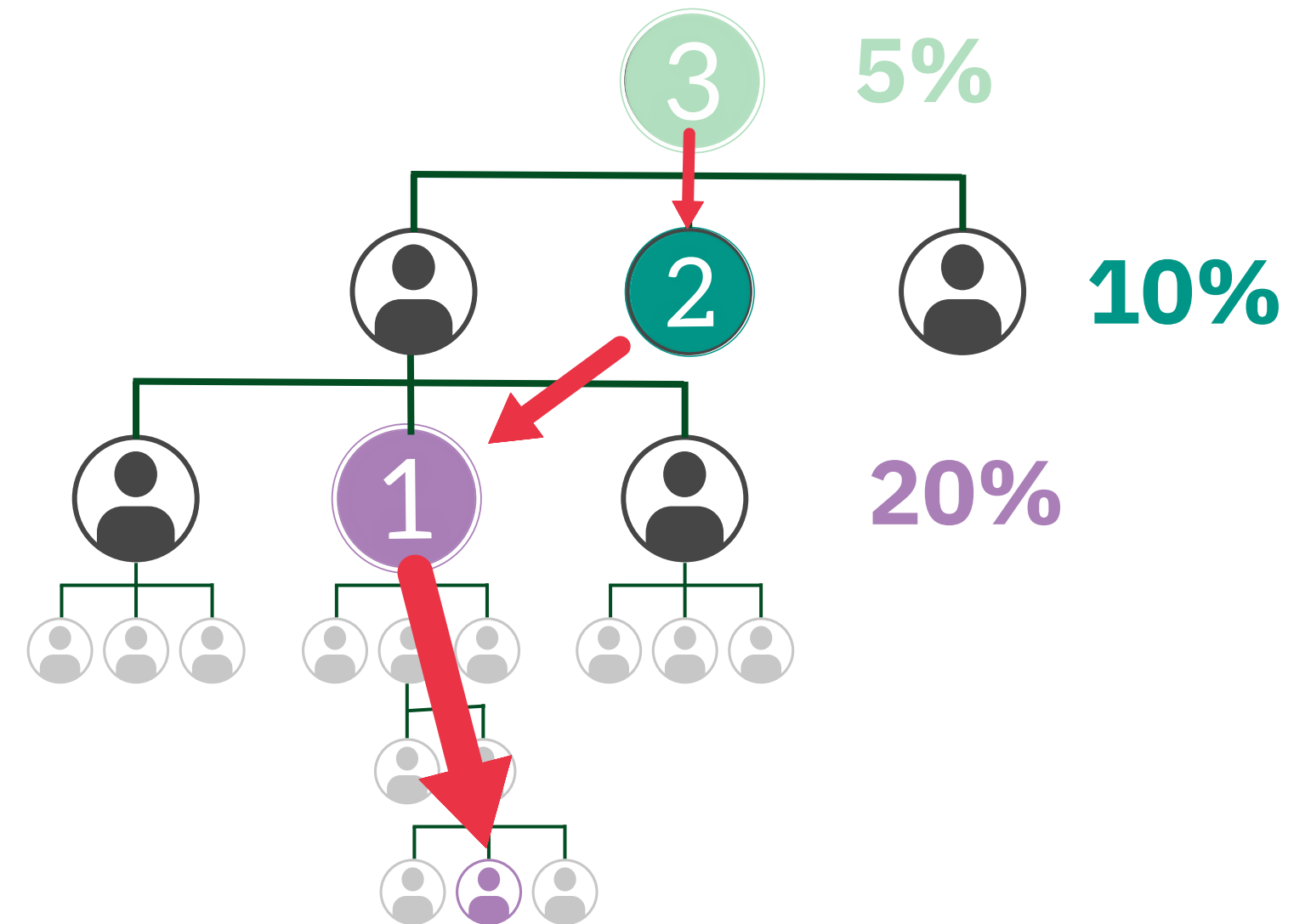
Wird auf das provisionsfähiges Umsatzvolumen (CV) der ersten 60 Tage eines neu eingeschriebenen Mitglieds bezahlt. Jeder Enroller muss mindestens 100PV durch Treuebestellungen pro Monat haben und zu jeder Zeit eine Treuevorlage (LRP Template) von mindestens 100PV halten.

The diagram shows three levels of enrollment represented by person icons and arrows. Level 1 (Ebene 1) is a dark blue icon with a 20% bonus. Level 2 (Ebene 2) is a grey icon with a 10% bonus. Level 3 (Ebene 3) is a green icon with a 5% bonus.

20% Enrolment/Einschreibung Ebene 1

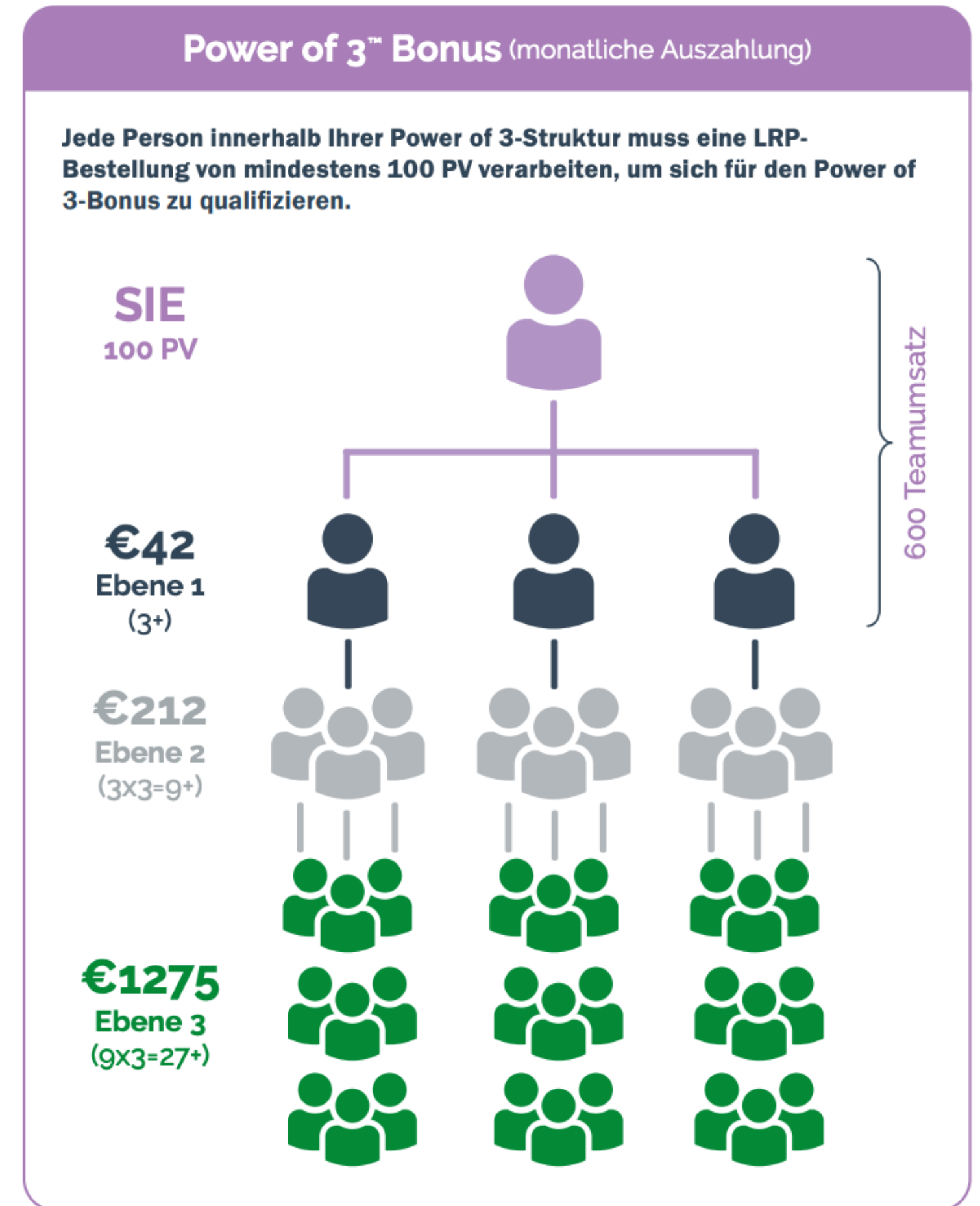
10% Enrolment/Einschreibung Ebene 2

5% Enrolment/Einschreibung Ebene 3



3. Power of 3 (monatlich)

Belohnung von doTERRA für deine Beratung Deiner Kunden:innen zu einer LRP



5. Leadership Boni (monatlich)

Leadership Pools (monatliche Auszahlung, basierend auf dem globalen Unternehmensvolumen)

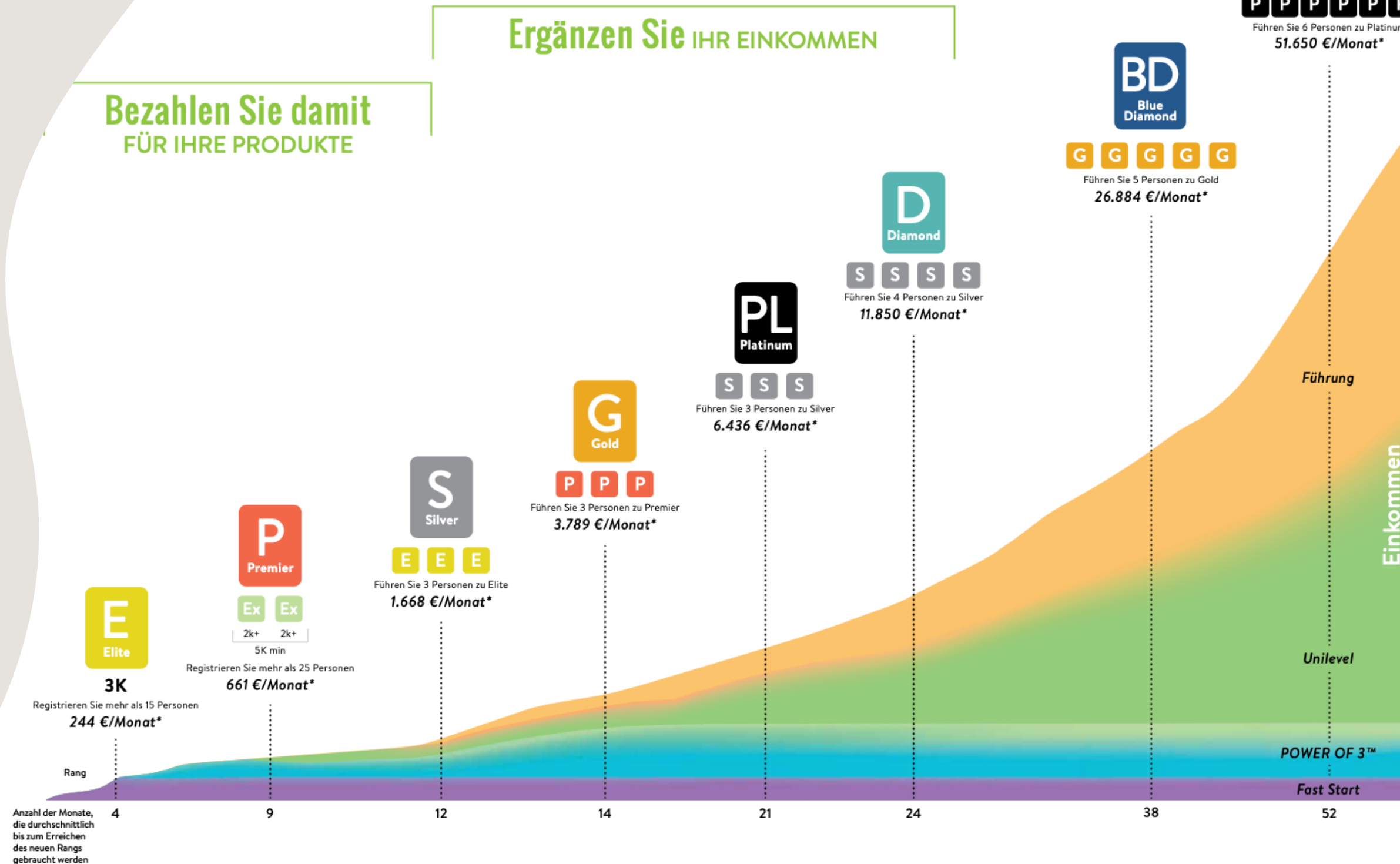
Nach Rang bezahlt	Premier	Silver	Gold	Platinum	Diamond	Blue Diamond	Presidential Diamond
Monatliches PV	100	100	100	100	100	100	100
Monatliches OV	5,000	*	*	*	*	*	*
Qualifizierte Beine*	2	3	3	3	4	5	6
Anforderungen an das Bein	Executive	Elite	Premier	Silver	Silver	Gold	Platinum

	Leadership Performance Pool			Diamond Performance Pool		
# der Anteile	1	5	10	1	2	3
	1+	1+	1+	1+	1+	1+
	2%			1%		

	Empowerment Bonus Pool				Diamond Pool	Blue Diamond Pool	Presidential Diamond Pool
	Premier	Silver	Gold	# der Anteile			
# der Anteile für 1 Einschreibung pro Monat	1	1	1		3	3	3
# der Anteile für 2 oder mehr Einschreibungen pro Monat	-	-	Maximal 2		1+	1+	1+
	1.25%				1%	1%	1%

Vergütungsarten

1. Verkaufsgewinn
2. Fast Start Bonus (wöchentlich)
3. Power of 3 (monatlich)
4. Unilevel (monatlich)
5. Leadership Boni (monatlich)



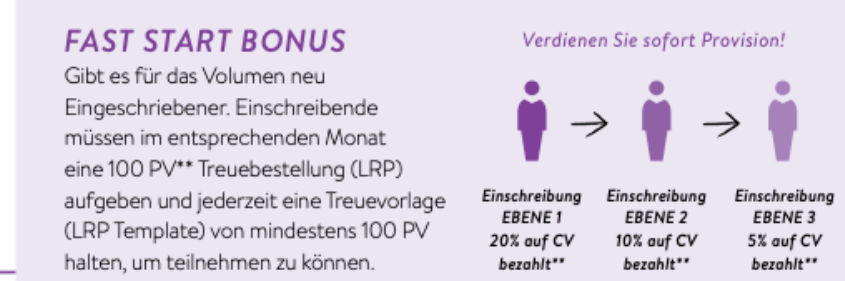
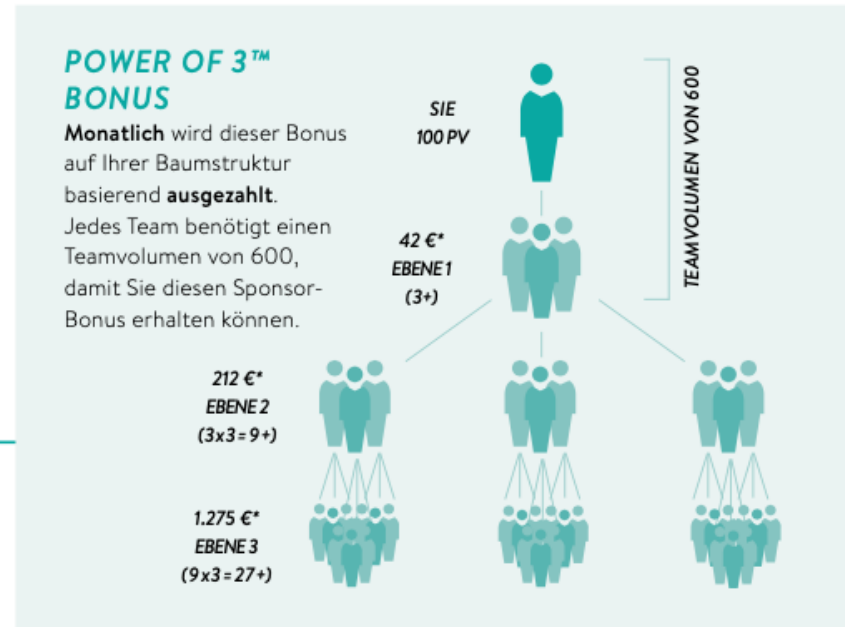
UNILEVEL ORGANISATIONSbonus

Monatlich wird dieser Bonus, dem Teamumsatz entsprechend, jedoch unabhängig vom Fast Start Bonus-Zeitraum (erste 60 Tage einer neuen Mitgliedschaft), **gezahlt**.

Der Unilevel Organisationsbonus wird nach bestimmten Kriterien für die 7 Ebenen unter Ihnen bezahlt, jeweils mit Dynamischer Komprimierung (höhere Prozentsätze, je niedriger die Ebene und nicht qualifizierende Mitglieder überspringend).

Ebene	% bezahlt	Anzahl der Personen	Einkommen (€)	Bezahlungsregeln
Ebene 1	2%	3	9 €*	
Ebene 2	3%	9	40 €*	
Ebene 3	5%	27	202 €*	
Ebene 4	5%	81	607 €*	Elites werden entsprechend dieser Ebene bezahlt
Ebene 5	6%	243	2.187 €*	Premiers werden entsprechend dieser Ebene bezahlt
Ebene 6	6%	729	6.561 €*	Silver und höher werden entsprechend dieser Ebene bezahlt
Ebene 7	7%	2187	22.963 €*	

Ebenen in Ihrer Organisation | % bezahlt für das CV** | Anzahl der Personen | Einkommen auf Grundlage von 150 CV-Bestellungen**



*Die angegebenen Zahlen sind Durchschnittswerte aus dem Jahr 2020. Die individuell erzielten Einnahmen können geringer sein.
 **PV ist ein Produktwert, der jedem Produkt gegeben wird. CV ist ein Provisionswert, der jedem Produkt gegeben wird. Diese Beträge finden sich auf der Builder's Preisliste.